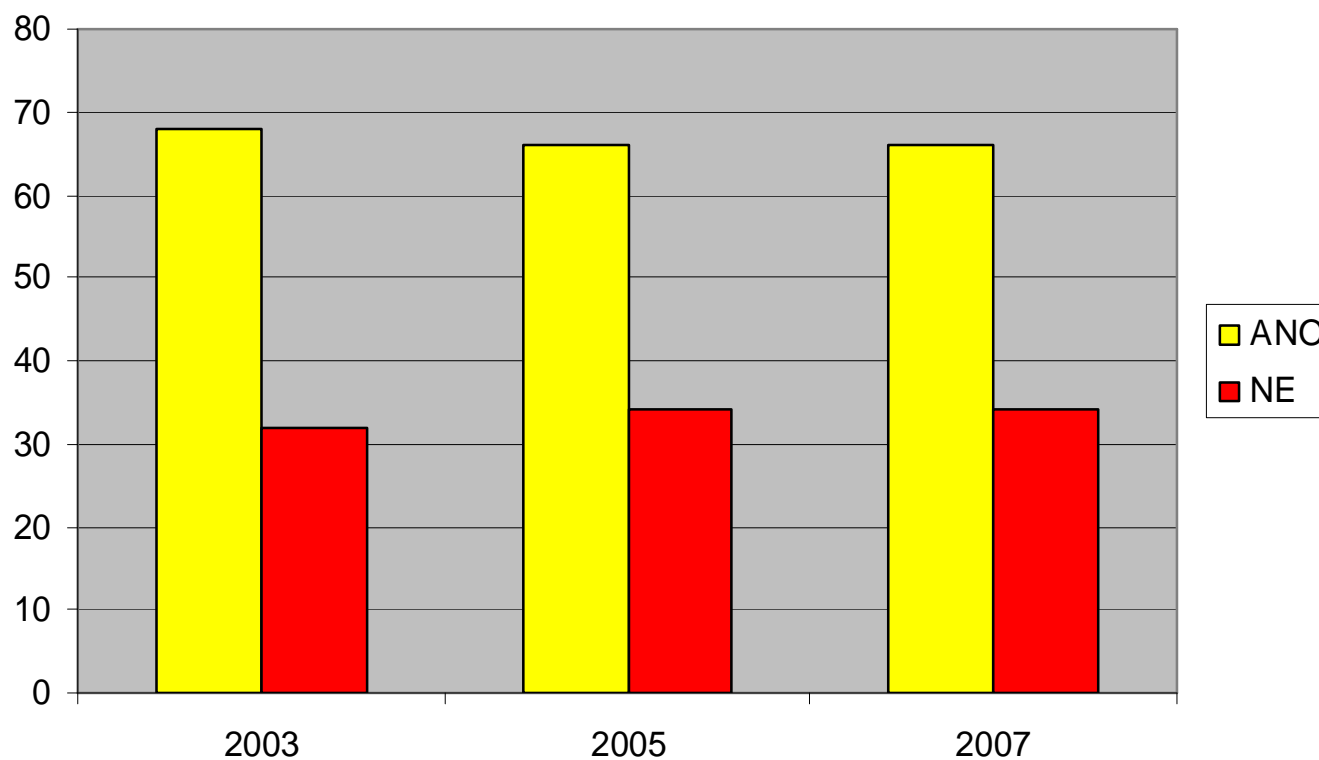


# Školní preventivní program

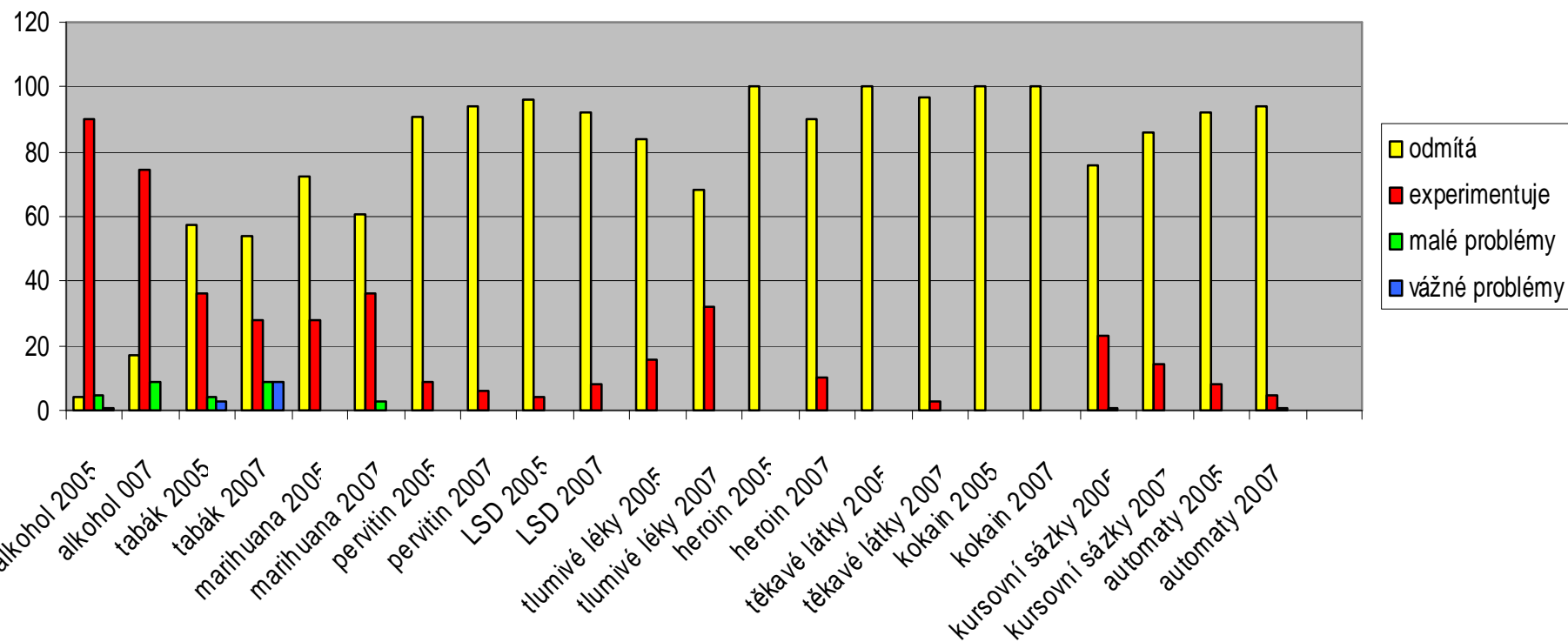
Dotazníkové šetření 2007

**V roce 2007 jsme na naší škole provedli dotazníkové šetření vývoje sociálně patologických jevů. Dotazník vyplňovali studenti nižšího i vyššího gymnázia. Dotazník jsme dali nahodile vyplnit 100 studentům a zpracovali odpovědi do grafů. Porovnávali jsme s grafy z předchozích let (2003, 2005).**

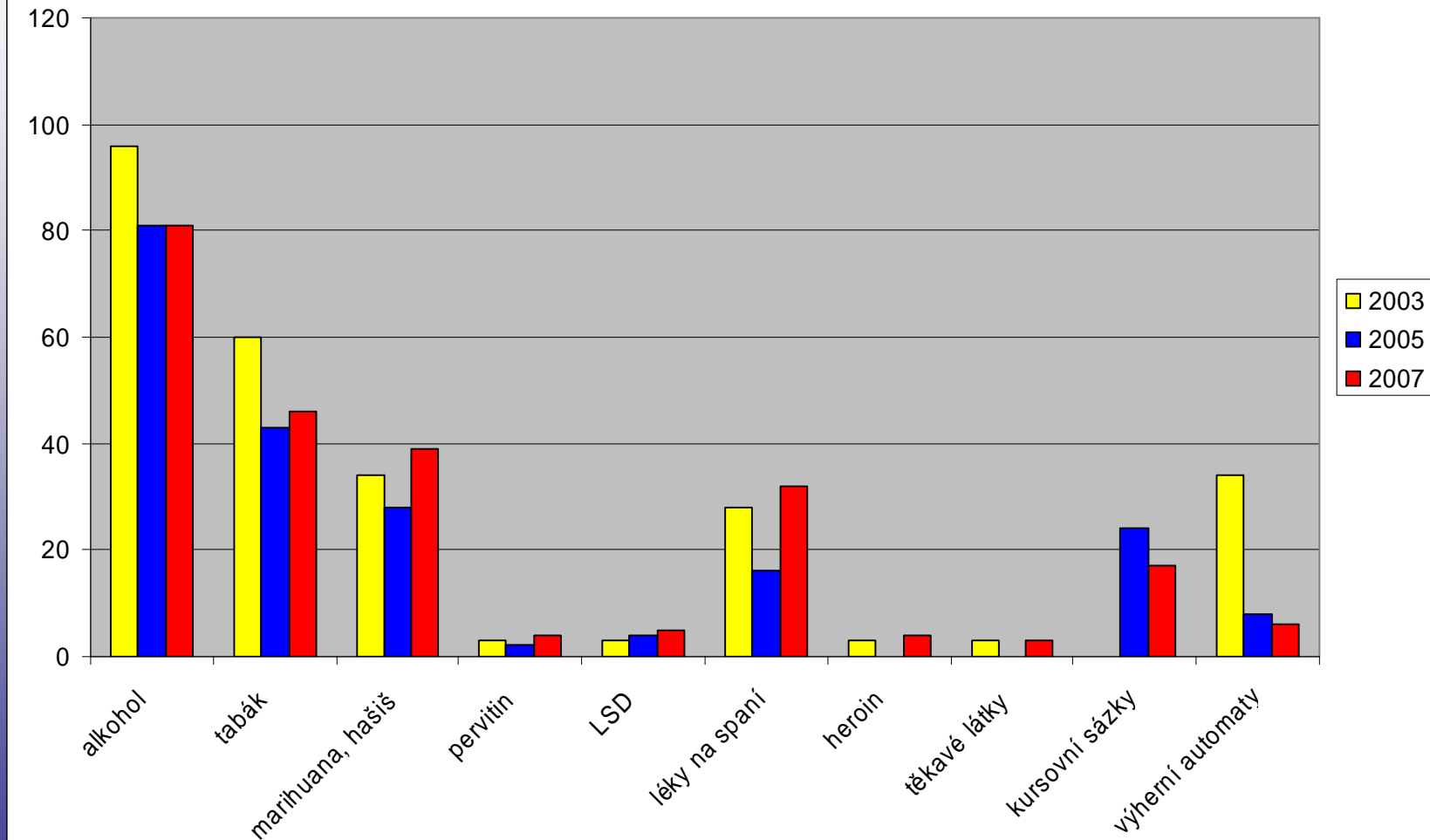
### Poskytuje Vám naše škola dostatek informací o problematice závislosti?



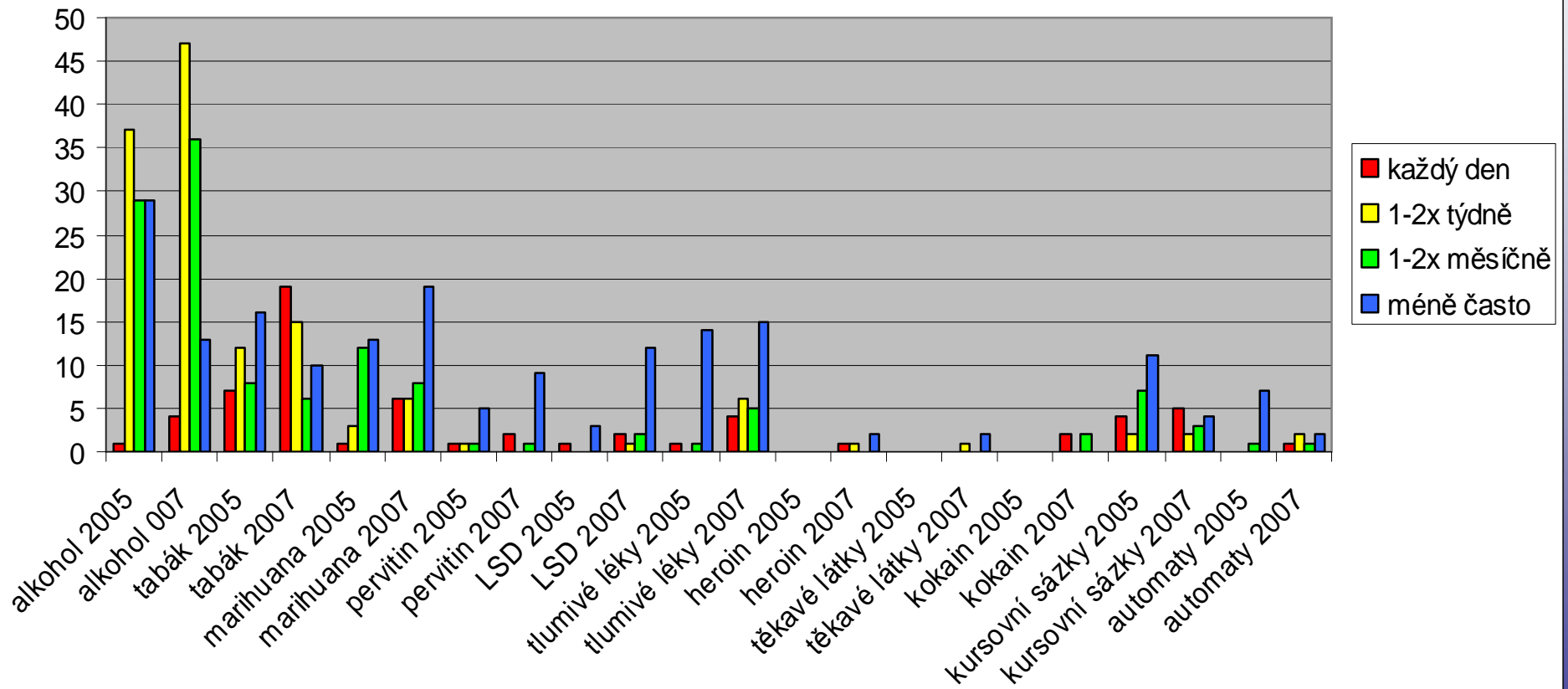
### postoje k drogám, sázkám a hráním na automatech



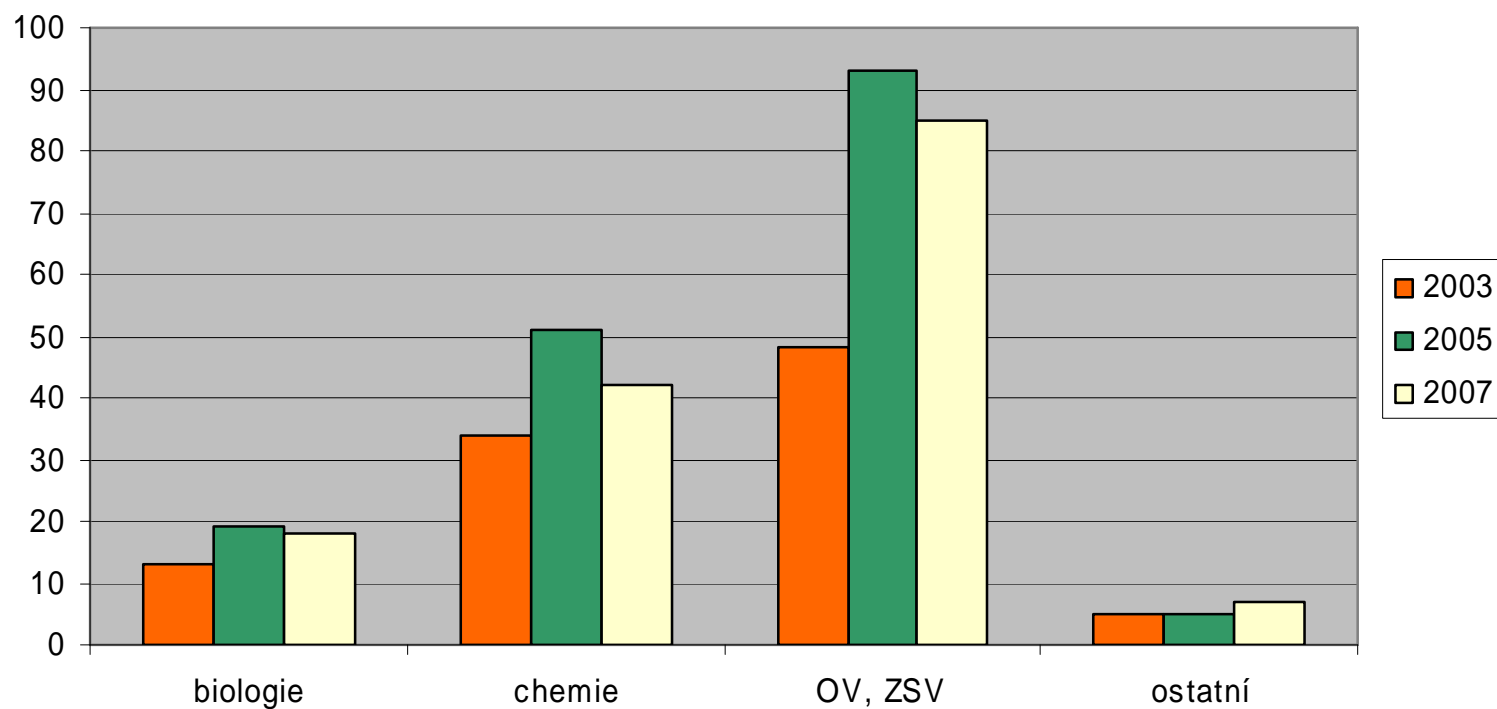
### Kontakt s drogou



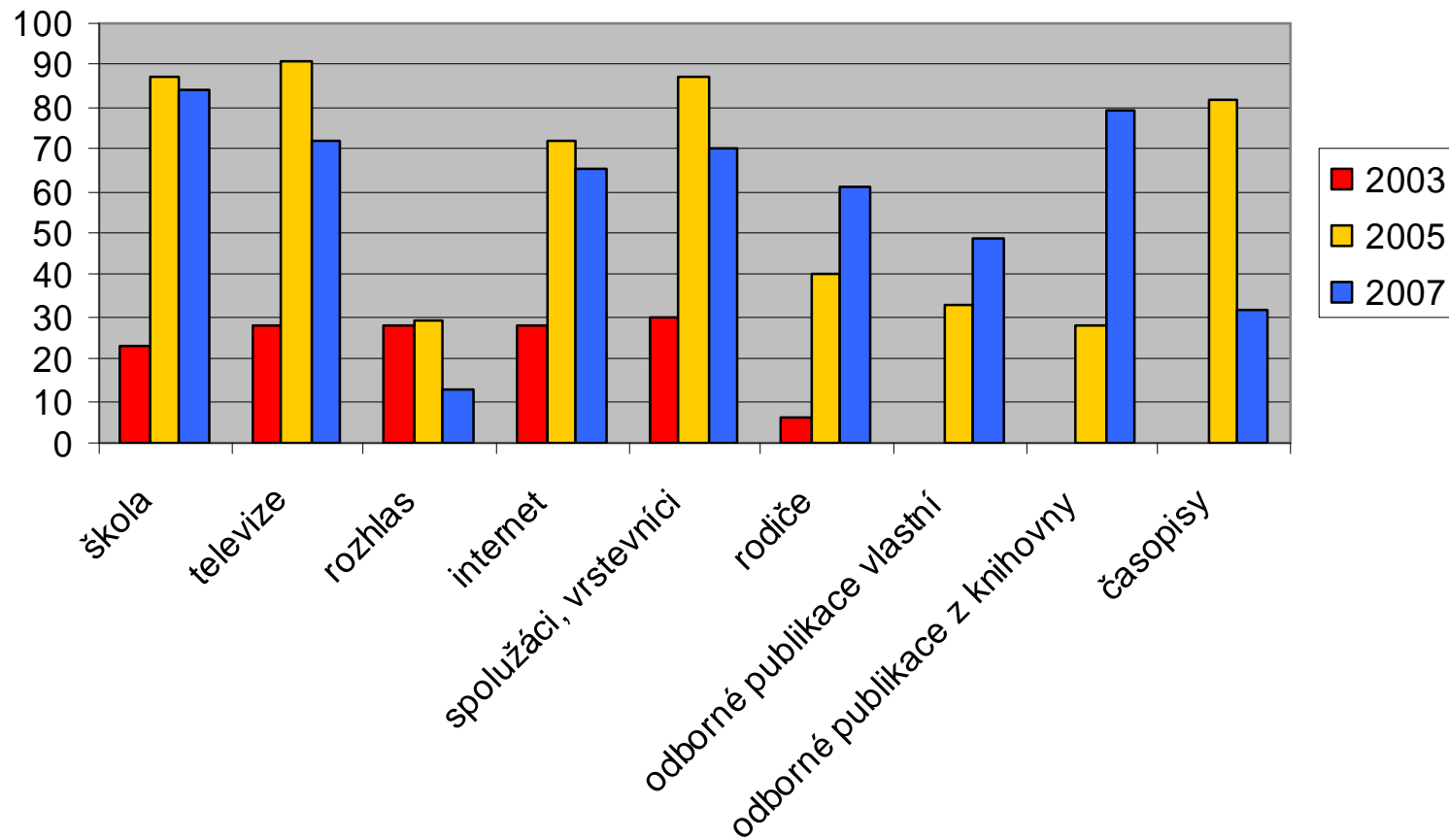
## Jak často?



**Ve kterých školních předmětech jste dva roky zpět věnovali pozornost drogové závislosti či mechanismu působení drog?**

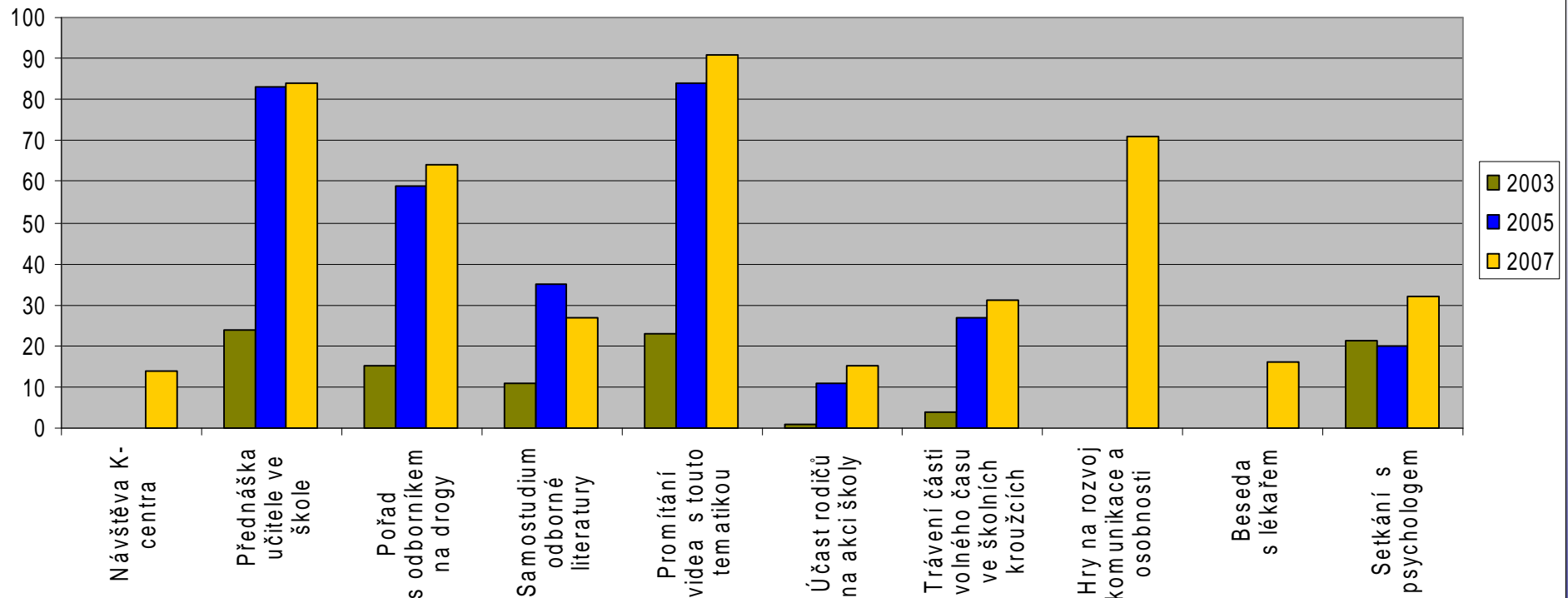


## Zdroje informací

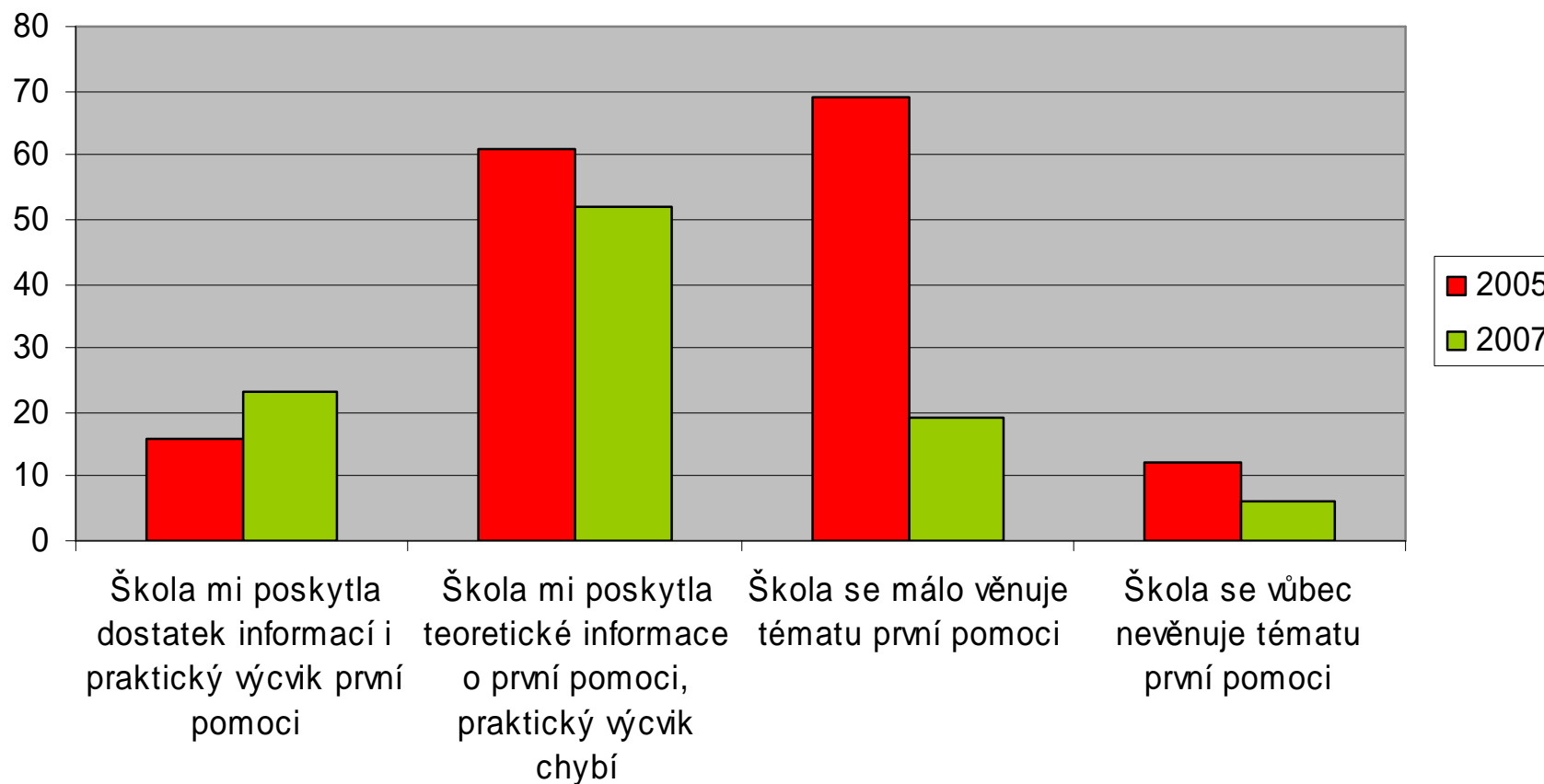




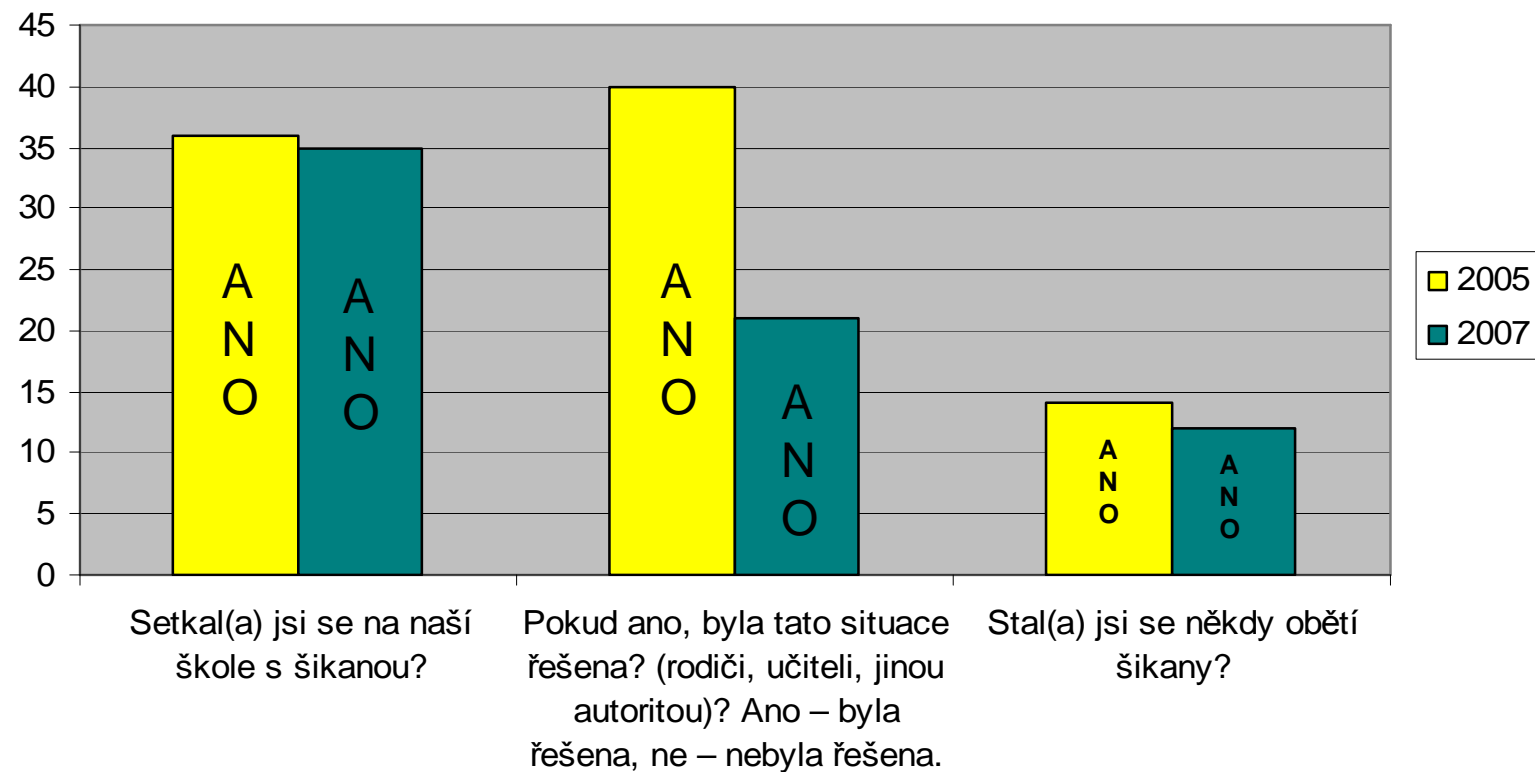
## Preventivní program



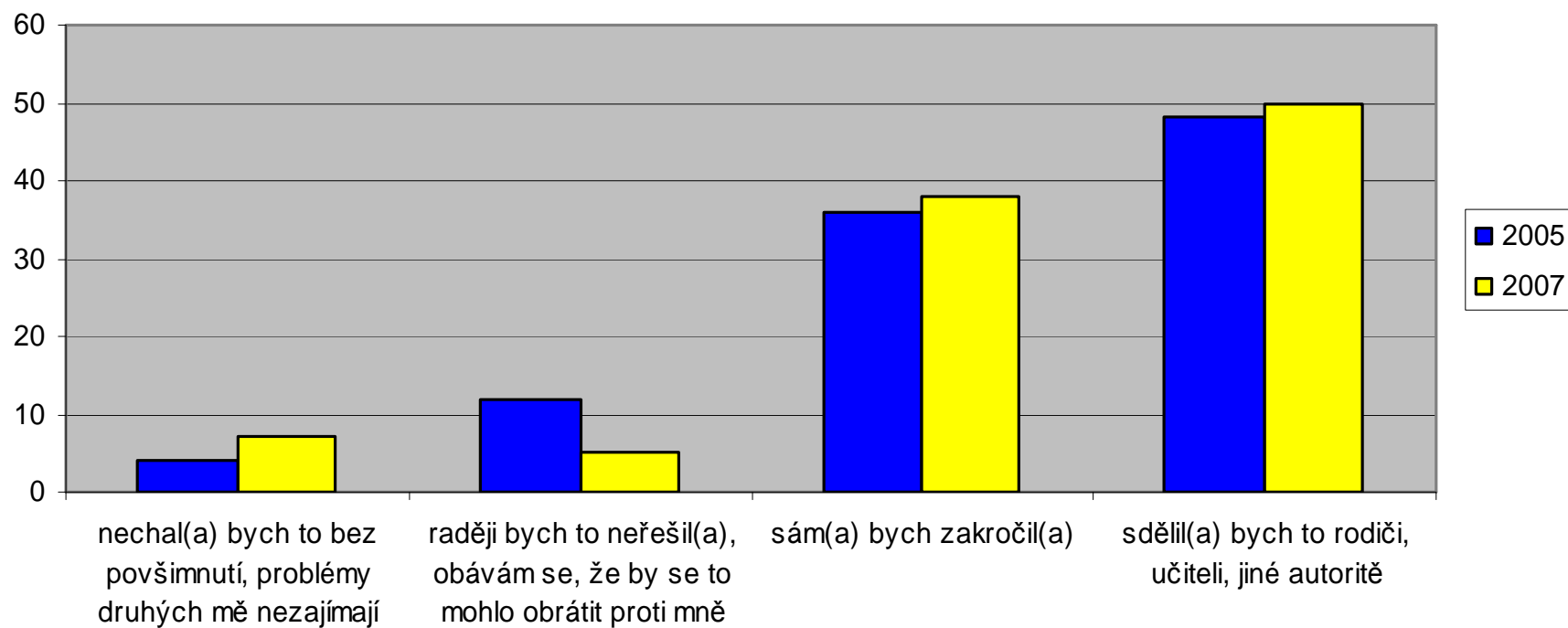
## První pomoc



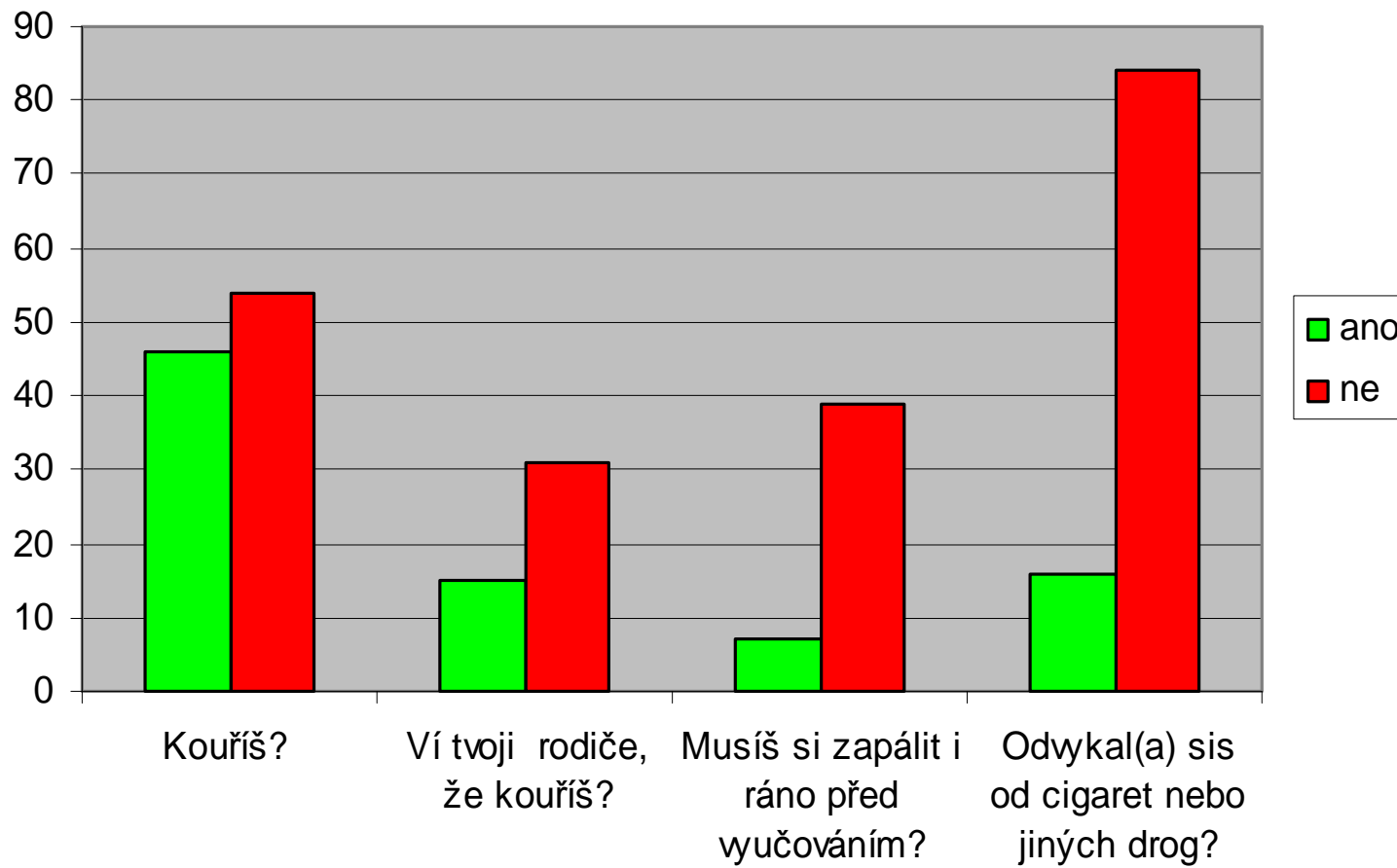
### Je na naší škole šikana?



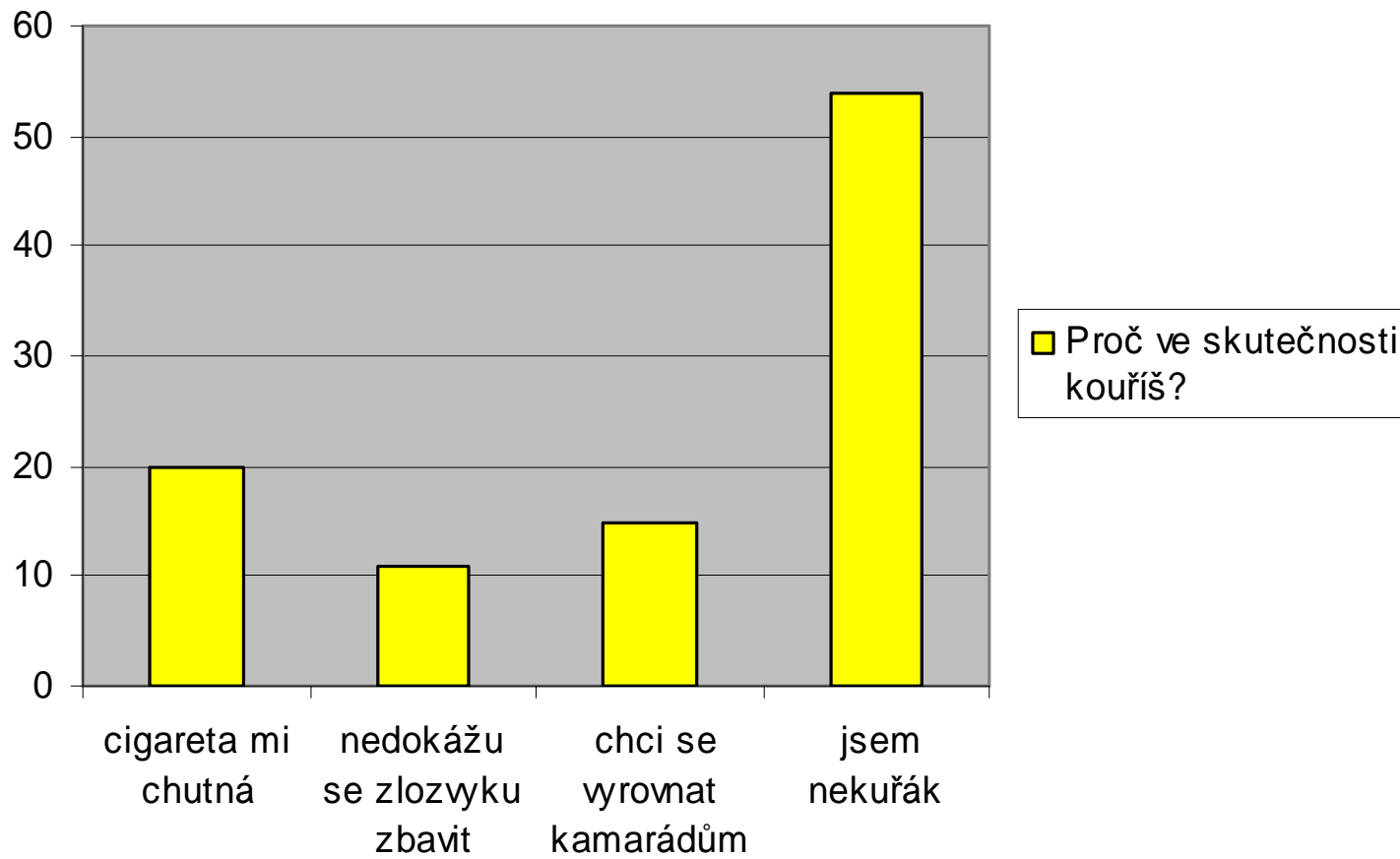
### Jak bys reagoval(a) na šikanu?



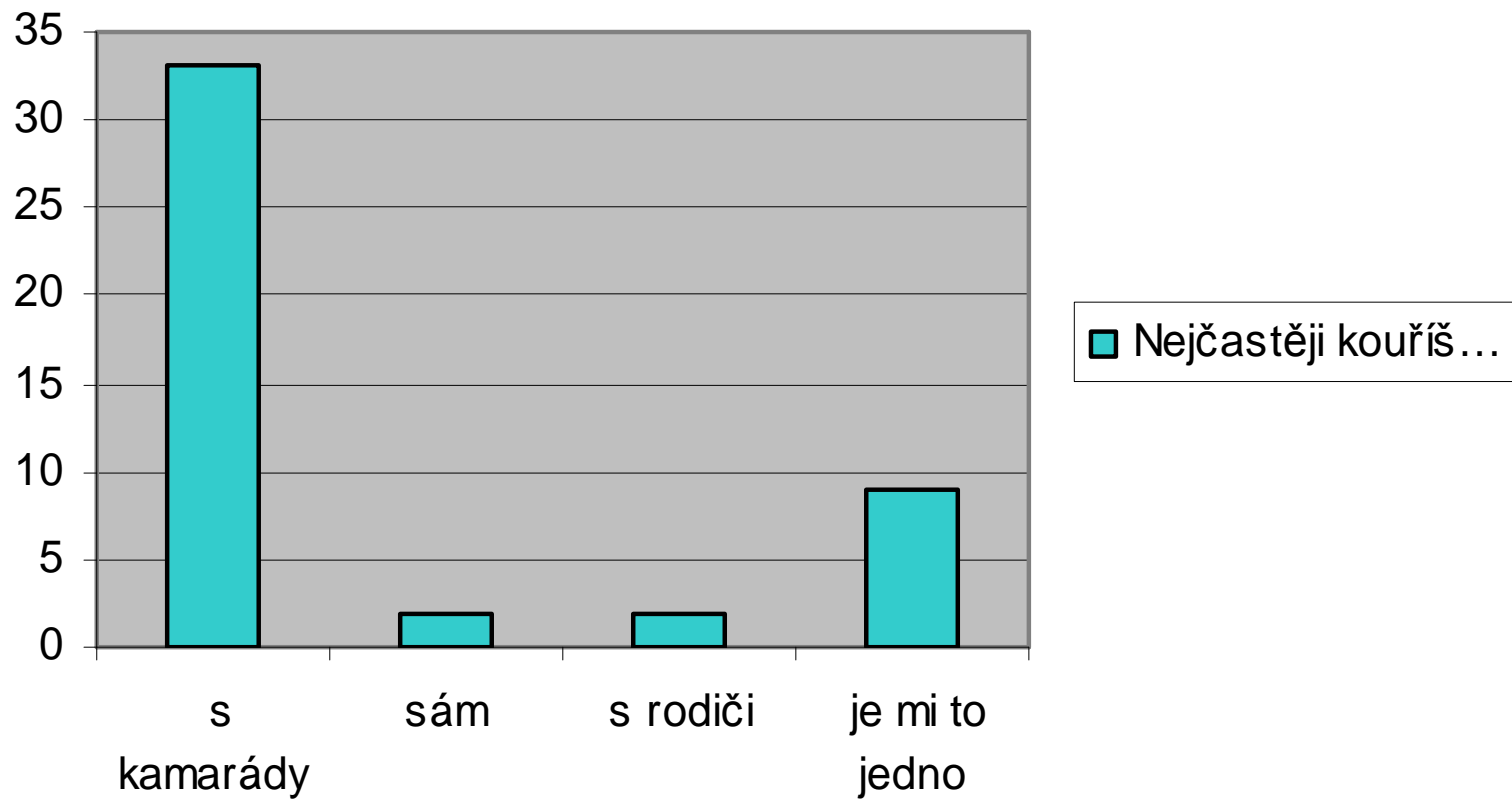
## Cigarety



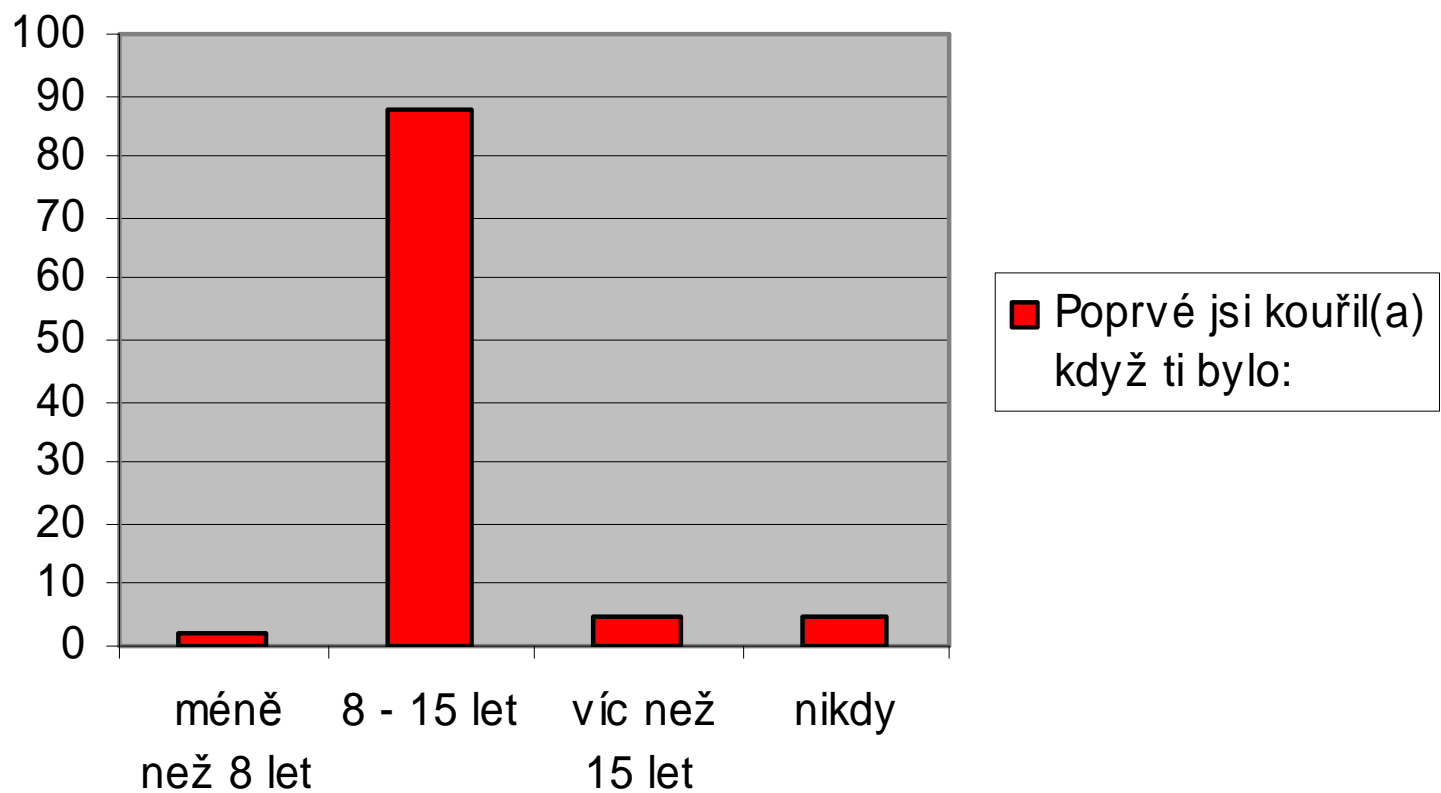
### Proč ve skutečnosti kouříš?



### Nejčastěji kouříš...



### Poprvé jsi kouřil(a) když ti bylo:





## Informativní hodnocení dotazníku

